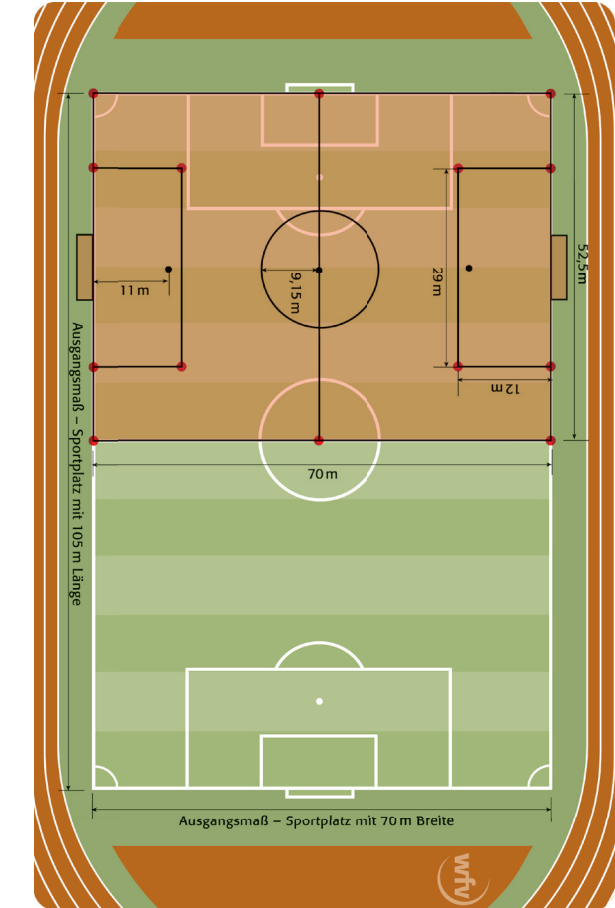
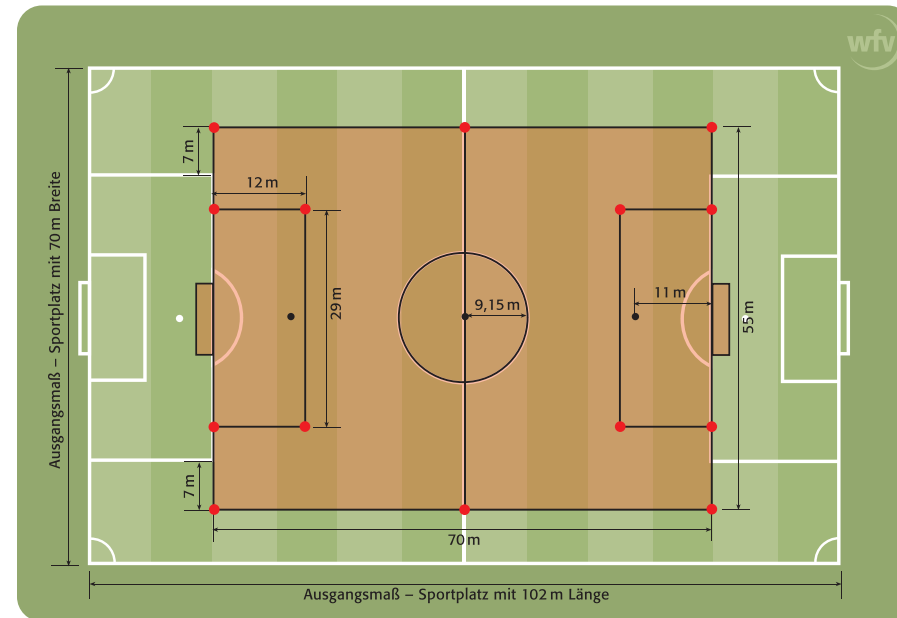
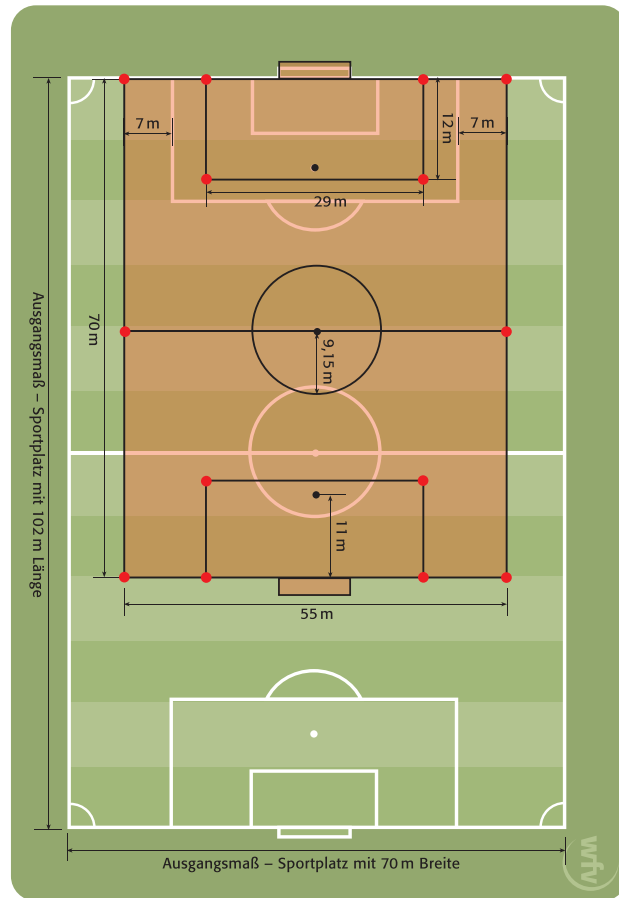


Spiele auf dem Kompaktspielfeld (*)



Für alle unten stehenden Altersklassen gilt einheitlich:
Abseits Ja
Torwartspiel nicht erlaubt
Zeitstrafe 5 Minuten
Spielverlängerung 2 x 5 Minuten (B-Juniorinnen 2 x 10 Min.)
Zeigen gelbe Karte/rote Karte Ja
Schienbeinschützer Pflicht
Strafraum = Torraum (kein extra Torraum)
Abstand bei Spielfortsetzung = 9,15 m
Strafstoßpunkt D-Junioren/innen = 9 m

• Mindestkennzeichnung

C-Junioren	D-Junioren*innen	Altersbereich	B-Juniorinnen	C-Juniorinnen
7 gegen 7	9 gegen 9	Spielform	7 gegen 7	7 gegen 7
01.01.2007	01.01.2009	Stichtag	01.01.2005	01.01.2007
2 x 35 Min.	2 x 30 Min.	Spielzeit	2 x 40 Min.	2 x 35 Min.
4 beliebig	beliebig	Auswechslungen	4 beliebig	4 beliebig
Gr. 5 / 410 - 450 g	Gr. 4 od. 5 / 350 g	Ball Größe/Gewicht	Gr. 5 / 410 - 450 g	Gr. 5 / 410 - 450 g
7,32 m x 2,44 m	5 m x 2 m	Torgröße	7,32 m x 2,44 m	7,32 m x 2,44 m

* Abweichungen von den Spielfeldmaßen (70 m x 55 m) von +/- 5 m bei den Tor- und Seitenlinien sind zulässig.

Spiele auf dem Kleinspielfeld (*)



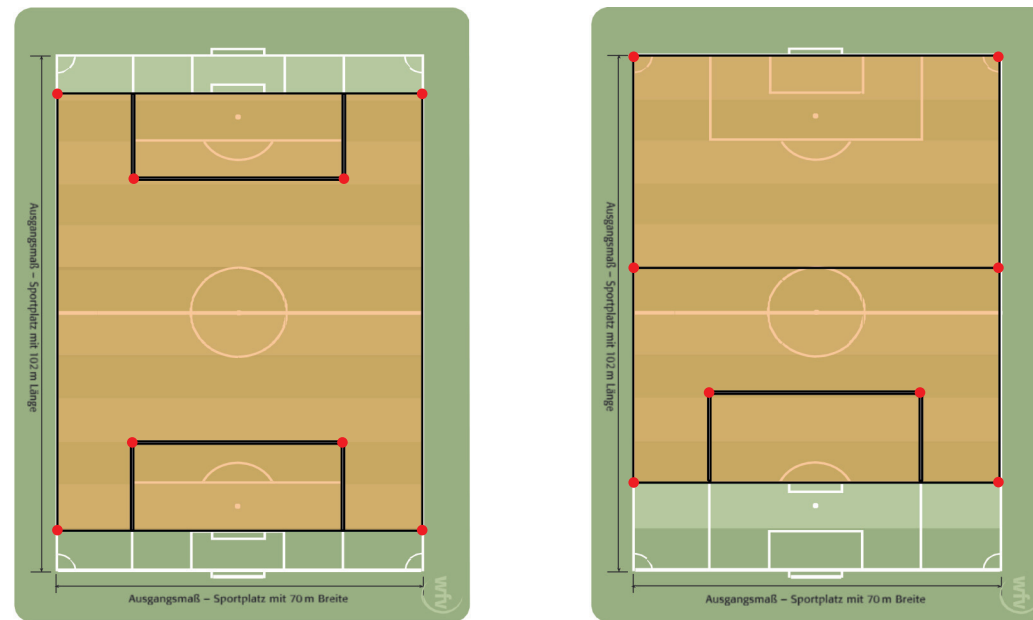
Kleinspielfeld für zwei tragbare Tore 5 x 2 m

Für diese Altersklassen gilt einheitlich:

Zeitstrafe	5 Minuten	gemischte Mannschaften zugelassen
Spielverlängerung	2 x 5 Minuten	sowie reine Mädchenmannschaften
Auswechslungen	beliebig	Strafraum = Torraum
Abstand bei Spielfortsetzung	= 7 m	Freistoß: direkt oder indirekt
Spielerpässe Online	erforderlich	(je nach Art des Vergehens)

Altersbereich	D-Junioren*innen	E-Junioren*innen
Spielform	7 gegen 7	7 gegen 7
Stichtag	01.01.2009	01.01.2011
Spielzeit	2 x 30 Min.	2 x 25 Min.
Abseits	Ja	Nein
Torwartspiel	nicht erlaubt	erlaubt
Ball Größe/Gewicht	Gr. 4 od. 5 / 350 g	Gr. 4 / 290 - 350 g
Schienbeinschützer	Pflicht	Pflicht
Zeigen gelbe Karte/rote Karte	Ja	Nein

Spielfelder für das Norweger-Modell (*)



Norwegerspielfeld für ein oder zwei tragbare Tore 7,32 x 2,44

Es können auch Staffeln mit unterschiedlicher Mannschaftenstärke gebildet werden ("Norweger Modell"). Treffen Mannschaften mit unterschiedlicher Mannschaftenstärke aufeinander, wird mit der geringeren Mannschaftenstärke gespielt. Die Mannschaftenstärke ist zu Saisonbeginn festzulegen. Eine Änderung ist nur in der Winterpause möglich.

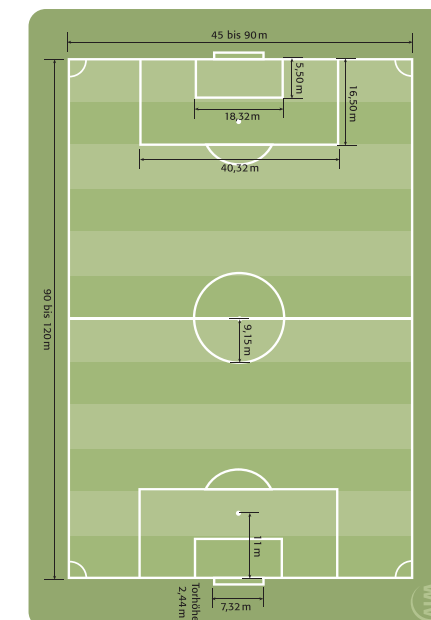
Spielfeldaufbau für Mannschaften im „Norweger“-Spielbetrieb:
Mit zwei beweglichen Toren von Torraumlinie zu Torraumlinie. Mit einem beweglichen Tor, von Torlinie zur gegenüberliegenden Strafraumlinie. Die Spielfeldbegrenzungen bzw. Tor- und Strafraummarkierungen können durch Linien, unterbrochene Linien, Hütchen oder Markierungsteller/-band kenntlich gemacht werden.

• Mindestkennzeichnung

Spielformen	A-Junioren*innen	9 gegen 9
	B-Junioren*innen	9 gegen 9
	C-Junioren*innen	9 gegen 9

Bei allen Altersklassen gelten die jeweiligen Bestimmungen

Spiele auf dem Normalspielfeld



Normalspielfeld

Jugendfußball Saison 2021 / 2022

Für alle unten genannten Altersklassen gilt einheitlich:

Spielform	11 gegen 11
Abseits	Ja
Torwartspiel	nicht erlaubt
Zeitstrafe	5 Minuten
Ball Größe	Größe 5
Ball Gewicht	410 - 450 g
Zeigen gelbe Karte/rote Karte	Ja
Schienbeinschützer	Pflicht
Abstand bei Spielfortsetzung	= 9,15 m

Altersbereich	A-Junioren*innen	B-Junioren
Stichtag	01.01.2003	01.01.2005
Spielzeit	2 x 45 Min.	2 x 40 Min.
Spielverlängerung	2 x 15 Min.	2 x 10 Min.
Auswechslungen (Verband)	4	4
Auswechslungen (Bezirk)	4 beliebig	4 beliebig

Altersbereich	C-Junioren*innen	B-Juniorinnen
Stichtag	01.01.2007	01.01.2005
Spielzeit	2 x 35 Min.	2 x 40 Min.
Spielverlängerung	2 x 5 Min.	2 x 10 Min.
Auswechslungen	4 beliebig	4 beliebig

* Abweichungen von den Spielfeldmaßen von (55 m x 35 m und 90 m x 70 m) +/- 5 m bei den Tor- und Seitenlinien sind zulässig.